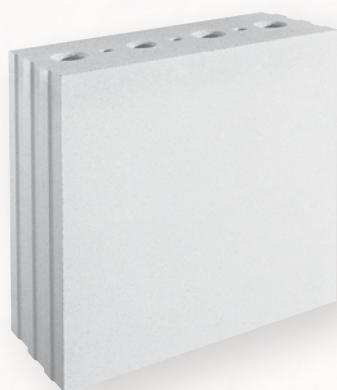
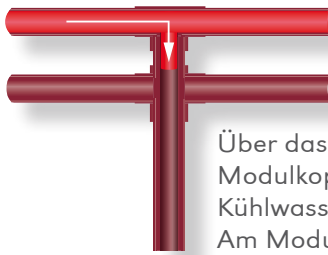


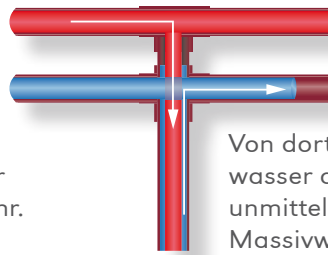
*BEHAGLICHES UND GESUNDES RAUMKLIMA
DURCH KS-QUADRO THERM*



EVOTURA TEMPERIERUNGSMODUL



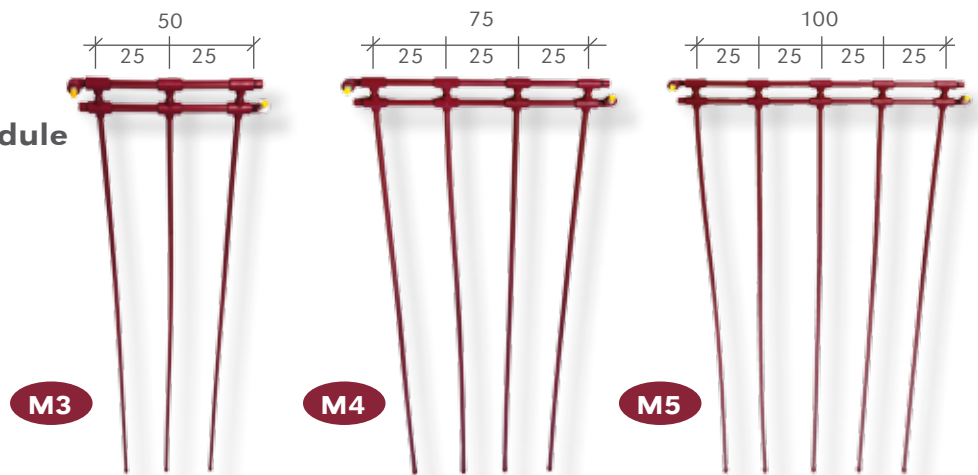
Über das obere Vorlaufrohr des Modulkopfes strömt das Heiz- oder Kühlwasser in das innere Koaxialrohr. Am Modulfuß strömt dieses dann über in das äußere Koaxialrohr.



Von dort gibt das Heiz- oder Kühlwasser die eingetragene Energie unmittelbar an die KS-QUADRO E Massivwände ab und aktiviert deren Speichermassen. Über das untere Rücklaufrohr am Modulkopf gelangt es wiederum in den Heiz- bzw. Kühlkreis.

EVOTURA Temperierungsmodule

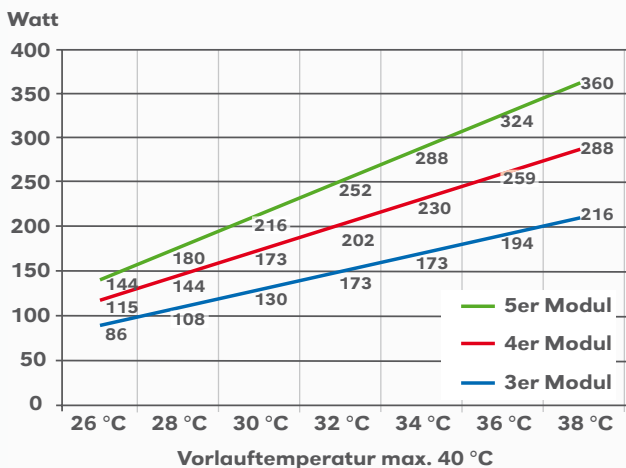
Maßangaben in [cm]



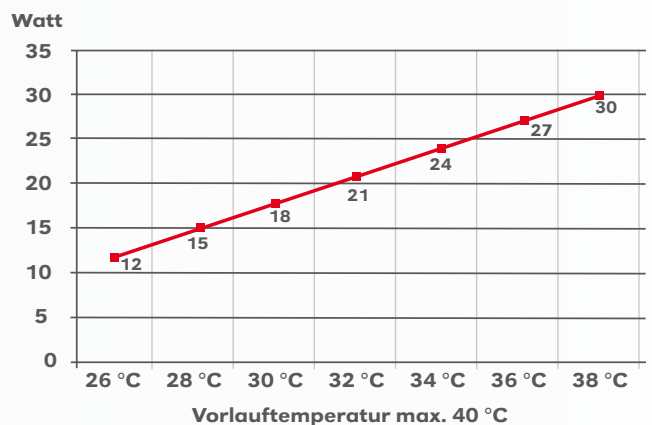
Die Temperierungsmodule sind standardmäßig in Ausführungen mit jeweils 3, 4 und 5 Kämme erhältlich. Die Standardkammllänge beträgt 2,40 Meter. Der Abstand der Kämme beträgt 25 cm. Bei Bedarf sind auch Sondermaße lieferbar.

Die Höhe des Modulkopfes (Vor- und Rücklaufebe- ne) beträgt 15 cm. (empfohlene Deckenstärke >= 18 cm). Die Verlegung ist sowohl auf Filigrandecken wie auch in der Ausführung als geschaltete Ortbetondecke möglich.

Leistungsabgabe der Wandtemperierungs- module pro Modul



Leistungsabgabe der Wandtemperierungs- module pro Meter Rohr in Watt



Die angegebenen Leistungsdaten beziehen sich auf folgenden Mauerwerksaufbau: Gipsputz: 1,0 cm, KS-QUADRO E RDK 1,8: 15,0 cm, Kerndämmung WL 035: 18,0 cm, Fingerspalt: 1,5 cm, Verblendstein: 11,5 cm

WANDFLÄCHENHEIZUNG & KÜHLUNG IM MUSTERHAUS ELMSHORN

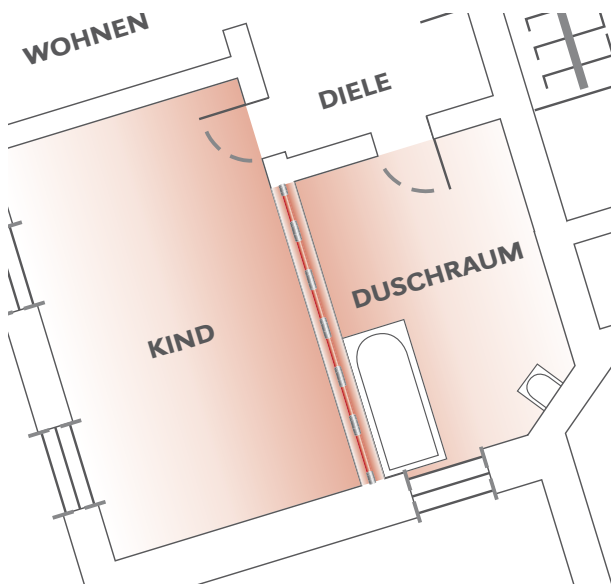
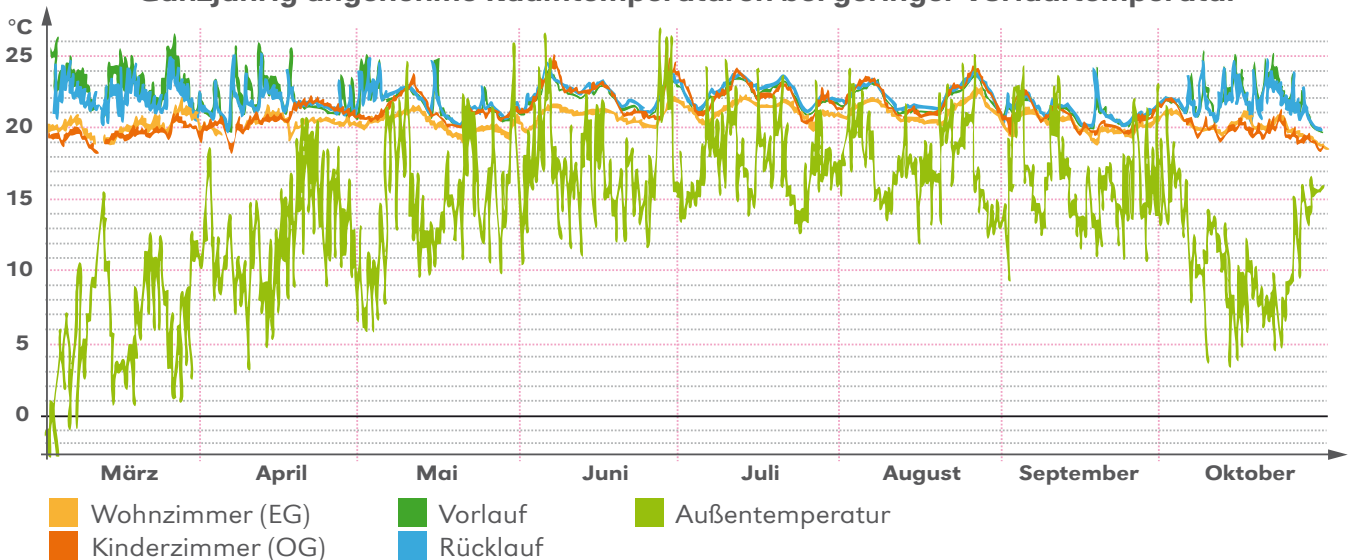


Mit Hilfe von umfassender Messtechnik werden im EVOTURA Musterhaus in Elmshorn Klima-Daten der einzelnen Räume ermittelt.

Bereits in den ersten Betriebswochen im Februar und März wurde bei Temperaturen unterhalb des Gefrierpunktes mit einer Vorlauftemperatur von weniger als 29 °C eine optimale Raumtemperatur erreicht.

Selbst bei hoher bzw. sehr niedriger Außenluftfeuchtigkeit blieben die Raumluftfeuchten auf konstantem Niveau.

Ganzjährig angenehme Raumtemperaturen bei geringer Vorlauftemperatur



KOMFORTWAND

Komfortwände schaffen zusätzlichen Wohnkomfort und Wohlbehagen durch das gezielt gesteuerte beheizen einzelner Wandabschnitte und Wandbauteile (z.B. Duschwände im Bad, einzelne Wandbauteile im Wohnbereich, Wände in Sauna und Wellnessbereich).

- Separate Temperaturregelung unabhängig vom Heizkreis des Hauses
- Kompatibel mit sämtlichen Energieverteilungssystemen (z.B. Radiatoren, Fußbodenheizung, Wandheizung)
- Je nach Wunsch, spürbar erhöhte Wandoberflächentemperatur und erhöhte Wärmeabstrahlung im Bereich der Komfortwand

WIE PLANT MAN KS-QUADRO THERM?

	Bauherr	Planer	KS-QUADRO	EVOTURA	Fachbetrieb
Beratung und Vertrieb			•	•	
Gebäudeplanung	•	•			
Festlegung des energetischen Standards des Gebäudes (z.B. KfW EH 70 / 55 / 40)	•	•			
Energetische Qualität der Gebäudehülle (Wanddämmung, Dachdämmung, Fenster, Untersohlendämmung)	•	•			
Planung des Gebäudes auf 12,5 cm Raster			•		
Erstellung des EnEV-Nachweis / Energieausweis	•	•			
Erstellung der normierten Heizlastberechnung	•	•		•	
Bemessung und Dimensionierung der Wandheizung				•	
Angebotserstellung				•	
Installationsplanung				•	•
Konfektionierung und Distribution der benötigten Komponenten				•	
Instruktion der Installationsfirmen				•	
Installation der Wandheizungskomponenten nach EVOTURA Installationsanleitung					•
Erstellung des EVOTURA Installationsprotokolls inkl. Druckprobe					•
Hydraulischer Abgleich (Anleitung und Durchführung)				•	•

LEICHTER UND SCHNELLER EINBAU WÄHREND DER ROHBAUPHASE!



Einfädelhilfe



Einfädeln des Temperierungsmoduls



Anschlüsse Vor- und Rücklauf



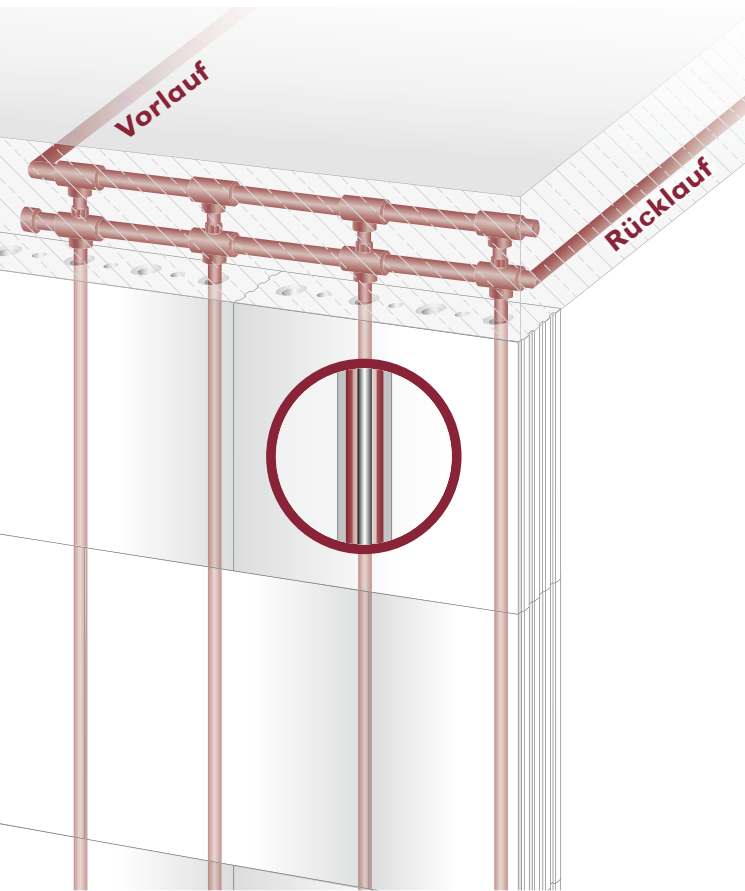
Anschließen der Module



... an den Heizkreisverteiler



Deckenaufbau mit Schalung



KS-QUADRO THERM mit aufgesetzter Betondecke

BEHAGLICHES RAUMKLIMA

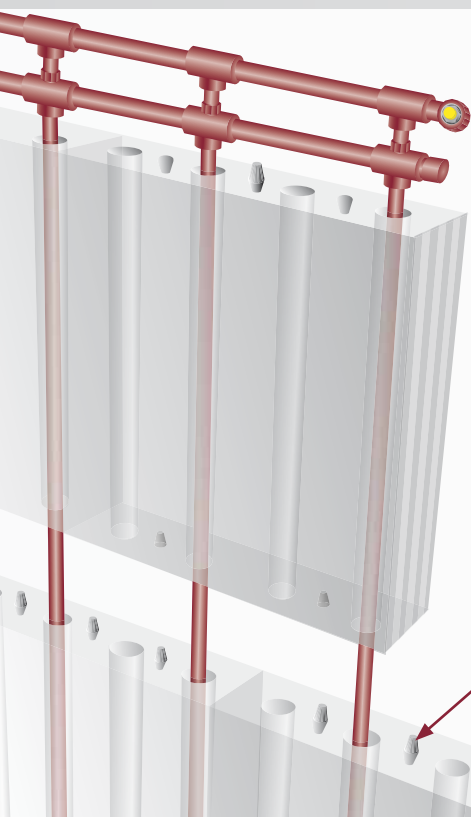
- Ganzjährig angenehme Raumtemperaturen
- Optimale Temperaturverteilung im ganzen Raum
- Wohlbefinden durch angenehm warme Wände

OPTIMAL FÜR DIE GESUNDHEIT

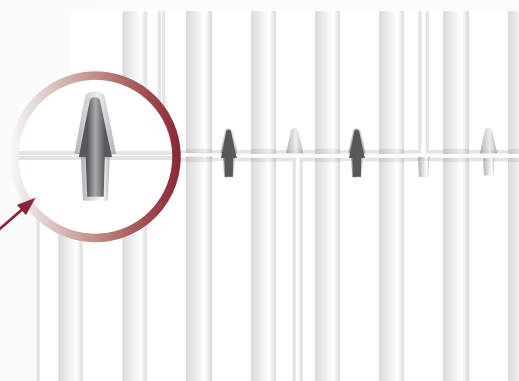
- Keine Schimmelpilzbildung durch thermisch aktivierte Wände
- Deutlich vermindertes Aufwirbeln von Hausstaub (ideal für Allergiker)
- Belastung für Arterien und Gefäße wie bei Fußbodenheizungen werden vermieden

WIRTSCHAFTLICH BAUEN & WOHNEN

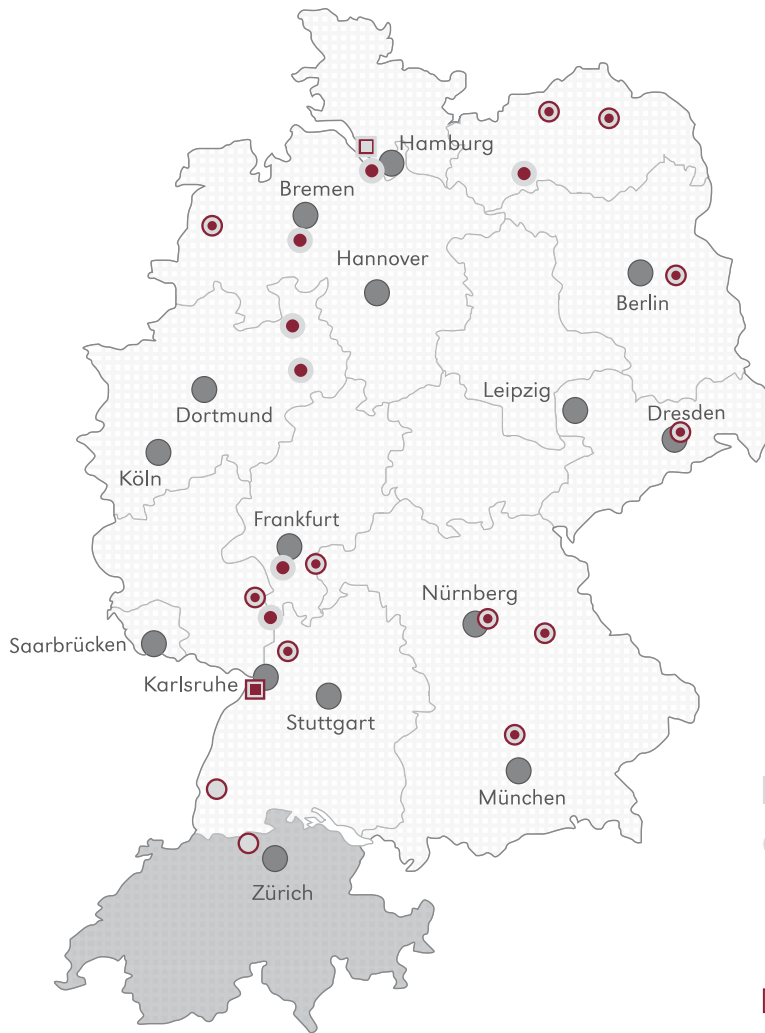
- Wirtschaftlichkeit im Bauablauf
- Ideal kombinierbar sowohl mit konventionellen als auch mit regenerativen Energieträgern
- Umweltfreundlich und wirtschaftlich durch geringe Vorlauftemperaturen
- Großflächige Wärmeverteilung der Wand spart Energiekosten



KS-QUADRO THERM BESTEHT AUS KS-QUADRO E MAUERWERK UND EVOTURA TEMPERIERUNGSMODULEN



Die Zentrierhilfen – auch Zentrierbolzen genannt – garantieren passgenaue, vertikale Installationskanäle im KS-QUADRO Mauerwerk.



KS-QUADRO Bausysteme GmbH

Malscher Straße 17 • D-76448 Durmersheim
tel: 0 72 45 / 806-240 • fax: 0 72 45 / 806-113
www.ks-quadro.de • info@ks-quadro.de

EVOTURA

Das grüne Herz Ihres Hauses

EVOTURA GmbH & Co. KG

Hinterm Hofe 12 • D-25348 Glückstadt
tel: 04124 / 605 205 • fax: 04124 / 970 95
www.evotura.de • info@evotura.de